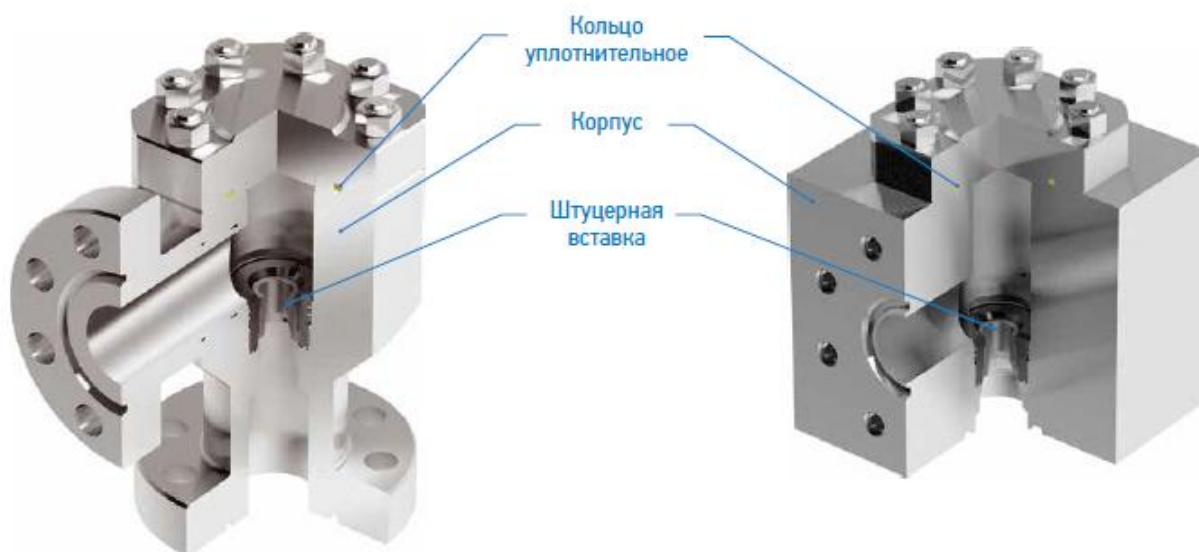


Дроссели нерегулируемые угловые ДНУ

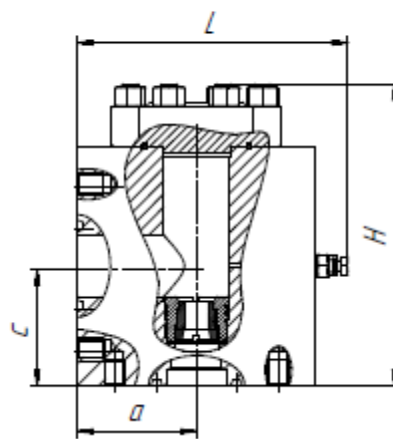
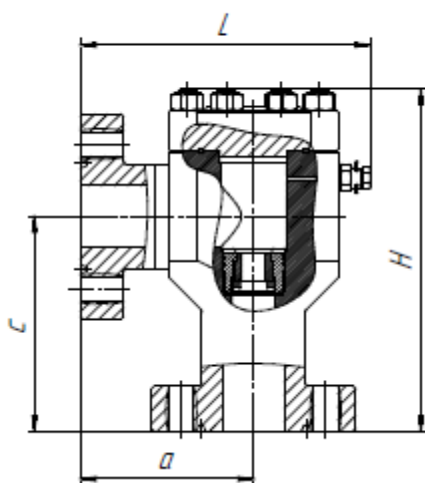
Тип 1

Тип 2



Тип 1

Тип 2



Условное обозначение	Условный проход мм (дюйм)	Рабочее давление МПа (psi)	Тип дросселя	Габаритные размеры			
				H	L	a	c
ДНУ-50x70	50 (2 1/16)	70 (10000)	1	395	380	225	230
			2	297	230	115	115
ДНУ-50x105	50 (2 1/16)	105 (15000)	1	395	380	225	230
			2	340	300	150	150
ДНУ-65x21ф	65 (2 9/16)	21 (3000)	1	395	370	215	230
			2	305	260	130	130
ДНУ-65x35ф	65 (2 9/16)	35 (5000)	1	395	370	215	230
			2	305	260	130	130
ДНУ-65x70	65 (2 9/16)	70 (10000)	1	445	380	225	278
			2	360	260	130	130
ДНУ-65x105	65 (2 9/16)	105 (15000)	1	445	380	225	278
			2	340	300	150	150
ДНУ-80x21	80 (3 1/8)	21 (3000)	1	445	380	225	278
			2	280	265	137,5	127,5
ДНУ-80x35	80 (3 1/8)	35 (5000)	1	445	380	225	278
			2	315	285	142,5	142,5
ДНУ-80x70	80 (3 1/8)	70 (10000)	1	445	380	225	278
			2	300	290	145	145
ДНУ-80x105	80 (3 1/8)	105 (15000)	1	465	410	260	298
			2	330	300	150	150
ДНУ-100x21	100 (4 1/16)	21 (3000)	1	465	410	260	298
			2	330	300	150	150
ДНУ-100x35	100 (4 1/16)	35 (5000)	1	465	410	260	298
			2	340	320	160	160
ДНУ-100x70	100 (4 1/16)	70 (10000)	1	465	410	260	298
			2	350	320	160	160
ДНУ-100x105	100 (4 1/16)	105 (15000)	1	465	500	350	350
			2	370	380	190	190

* Пример условного обозначения:

